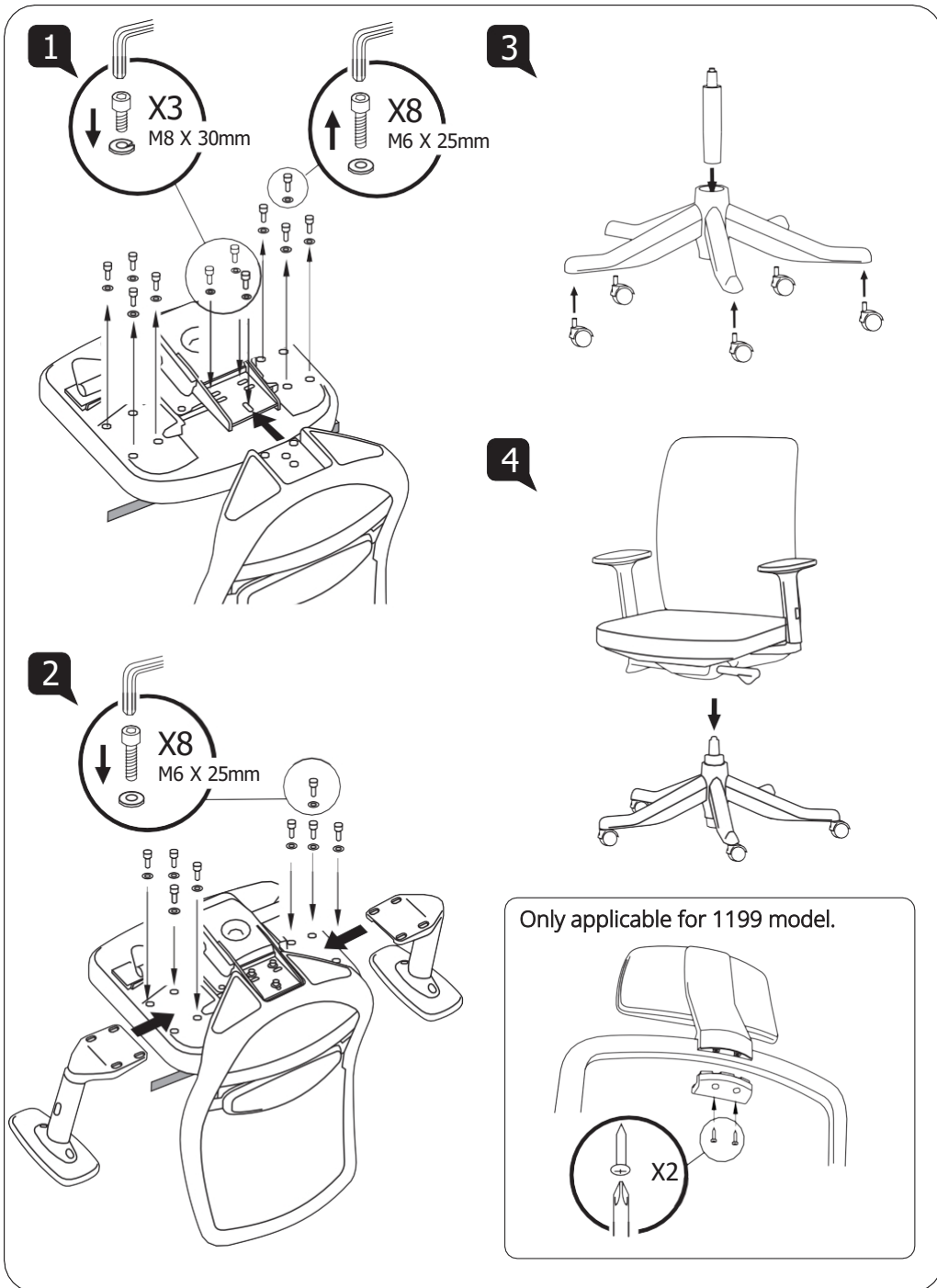


Montážní návod



ANGGUN

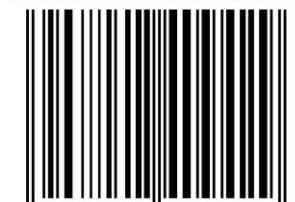
ANGGUN - 1199-SM01-BL418



5 908242 409375 >

ANGGUN M

ANGGUN M - 1198-SM01-BL418



5 908242 409429 >

Uživatelské instrukce

- A** **Nastavitelná výška sedáku**
Pro zvednutí nebo snížení sedadla překlopte páčku na pravé straně. Nastavte tak, aby vaše chodidla měla dostatečnou oporu na podlaze.
- B** **Vícepolohový zámek náklonu**
Sklopte do požadované polohy a zajistěte páčku otočením dolů. Překlopením páky nahoru uvolníte zámek náklonu.
- C** **Nastavení výšky beder**
Posuňte bederní opěrku nahoru nebo dolů do požadované bederní polohy.
- D** **Výška područky**
Stiskněte tlačítko a zvedněte nebo snižte loketní opěrku. Upravte výšku tak, abyste dostatečně podpírali lokty a odlehčili ramena.
- E** **Úhel područky**
Uchopte područky a otočte je dovnitř nebo ven, abyste přizpůsobili oporu loktů konkrétním úkolům. Poloha dovnitř funguje během používání klávesnice, zatímco poloha směrem ven se doporučuje při používání myši.
- F** **Hloubka loketní opěrky**
Uchopte područky a zatlačte je dopředu a dozadu, aby vyhovovaly vaší oporu paží.
- G** **Nastavení hloubky sedáku**
Zatáhněte za páku pod pravou stranou sedadla pro nastavení přední a zadní polohy.
- H** **Výška opěrky hlavy** (platí pouze pro model 1199)
Nastavte výšku uchopením obou stran opěrky hlavy a vytažením nahoru nebo dolů do požadované výšky.

